



# ELYPSO

## L'IMPRIMANTE CARTE À CARTE HAUTES PERFORMANCES



L'imprimante Elypso a été conçue pour tous les besoins d'édition et de personnalisation de cartes plastiques à l'unité : de l'impression monochrome ou couleur, à l'encodage multiple.

Développée spécialement pour des applications gérées au guichet, Elypso est idéale pour personnaliser vos cartes instantanément et s'intègre facilement à vos systèmes existants.

### CONFIGURATION À LA DEMANDE

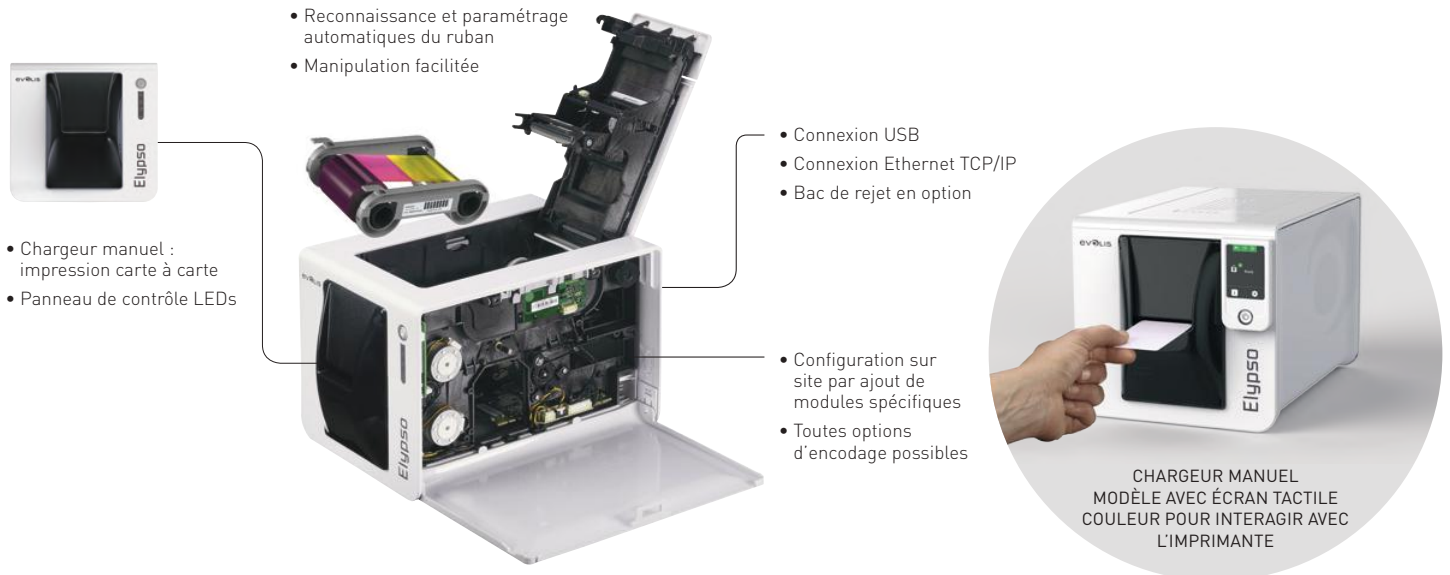
- Selon vos besoins, Elypso est capable d'imprimer en simple ou double face.
- L'imprimante peut également se doter de multiples encodeurs : encodage magnétique, puce contact ou sans contact.

### INTÉGRATION PARFAITE

- L'architecture logicielle (Evolis Premium SDK) a été conçue dans le but de faciliter l'intégration d'Elypso dans les systèmes informatiques en place.
- Très compacte - à peine plus grande qu'une feuille A4 - et silencieuse, Elypso sait se faire discrète et s'intègre aisément dans de petits espaces.

### FACILITÉ D'UTILISATION

- Grâce au design frontal unique d'Elypso, l'utilisateur introduit la carte de manière totalement intuitive, en mode "aveugle".
- La suite logicielle Evolis Premium Suite® permet, par la réception de notifications, de piloter facilement l'imprimante depuis son ordinateur.



- Reconnaissance et paramétrage automatiques du ruban
- Manipulation facilitée

- Chargeur manuel : impression carte à carte
- Panneau de contrôle LEDs

- Connexion USB
- Connexion Ethernet TCP/IP
- Bac de rejet en option

- Configuration sur site par ajout de modules spécifiques
- Toutes options d'encodage possibles

CHARGEUR MANUEL  
MODÈLE AVEC ÉCRAN TACTILE  
COULEUR POUR INTERAGIR AVEC  
L'IMPRIMANTE

## CARACTÉRISTIQUES PRINCIPALES / Spécifications techniques complètes sur [www.evolis.com](http://www.evolis.com)

### CARACTÉRISTIQUES GÉNÉRALES

- Impression par sublimation/Transfert thermique de résine
- Impression bord à bord, simple face, kit d'évolution pour double face en option
- Résolution standard 300 x 300 dpi
- Résolution personnalisable en 300 x 600 dpi (impression monochrome et couleur) ou en 300 x 1200 dpi (impression monochrome uniquement)
- 32 Mo de mémoire vive (RAM) - En option 64 Mo<sup>1</sup>

### VITESSE D'IMPRESSION

- Simple face :
  - Couleur (YMCKO) : 20,2 s par carte
  - Monochrome : 6,5 s par carte
- Double face (YMCKO-K) : 27,3 s par carte

### PORTS / CONNECTIVITÉ

- USB (1.0, 1.1, 2.0, 3.0), câble fourni
- Ethernet TCP-IP 10BaseT, 100BaseT (Traffic Led)
- Connexion sans fil 802.11b/g en option

### GESTION ET CARACTÉRISTIQUES DES CARTES

- Chargeur manuel : impression carte à carte
- Bac de rejet en option : 30 cartes (0,76 mm - 30 mil)
- Épaisseur des cartes : 0,50 à 1,25 mm (20 à 50 mil), pas d'ajustement de jauge, au cas par cas pour les cartes plastiques de 0,25 mm / 10 mil
- Types de cartes : cartes PVC, cartes PVC composite, cartes PET, cartes ABS<sup>1</sup>, vernis spéciaux<sup>1</sup>
- Format des cartes : ISO CR80 - ISO 7810 (53,98 mm x 85,60 mm)

### MODULES ADDITIONNELS D'ENCODAGE

- Modules disponibles :
  - Encodeur piste magnétique ISO 7811 HiCo/LoCo, JIS2
  - Station de contact puce ISO 7816-2
  - Encodeur carte à puce contact - PC/SC, EMV 2011
  - Encodeur carte à puce sans contact - ISO 14443A, B, ISO15693, MIFARE, DESFire, HID iCLASS, UHF (conformité standard : EPC C1 Gen2 / ISO18000-6C ETSI EN 302 208 ou FCC part 15.247)
  - Autres encodeurs spécifiques sur demande
- Connexions USB interne ou IP
- Options combinables entre elles
- Montage usine ou sur site

### SÉCURITÉ

- Emplacement pour verrou de sécurité Kensington<sup>®</sup>
- Cryptage des données pour encodage magnétique<sup>1</sup>

### AFFICHAGE

- LEDs
- Écran tactile couleur en option
- Notifications graphiques de l'imprimante<sup>2</sup> : alertes de nettoyage, alerte ruban terminé/ presque terminé, etc

### RUBANS EVOLIS HIGH TRUST<sup>®</sup>

Afin de maximiser la qualité et la durée d'utilisation des cartes imprimées, la durée de vie de la tête d'impression et la performance globale de l'imprimante, utilisez des rubans Evolis High Trust<sup>®</sup>.

- Reconnaissance et paramétrage automatiques
- Ruban inséré dans une cassette pour une manipulation plus aisée
- Économiseur de ruban intégré pour l'impression monochrome

Liste des rubans disponible sur [www.evolis.com](http://www.evolis.com)

### LOGICIEL

- Fourni avec Evolis Premium Suite<sup>®</sup> pour Windows<sup>®</sup> :
  - Pilote d'impression
  - Evolis Print Center pour l'administration la gestion et les paramétrages de l'imprimante
  - Evolis Printer Manager pour la notification graphique<sup>3</sup>
  - Assistance en ligne 24h/24 et 7j/7
  - Compatible avec Windows<sup>®</sup> (32/64 bits): XP SP3, Vista, W7, W8, W10
- Fourni avec le pilote d'impression Mac OS X (à partir de 10.6)
- Linux disponible sur demande
- Evolis Premium SDK pour la surveillance à distance de l'imprimante, tout en facilitant et en accélérant l'intégration dans les systèmes informatiques

### ÉCO-CONCEPTION, CERTIFICATIONS ET DÉCLARATION DE CONFORMITÉ

- Mode veille prolongée et consommation électrique réduite
- CE, FCC, ICES, VCCI, CCC, KC, BIS
- EAC<sup>4</sup>
- RoHS

### DIMENSIONS ET POIDS

- Dimensions (H x l x P) : 195 x 205 x 314 mm
- Poids : 2,95 kg

### CONDITIONS DE GARANTIE

- 1 an de garantie (l'imprimante et tête d'impression)<sup>5</sup>
- Extension de garantie disponible en option

<sup>1</sup> Sous conditions particulières / <sup>2</sup> Dépend de votre version de Windows<sup>®</sup> / <sup>3</sup> Requiert le profil client .net 4.0 / <sup>4</sup> Selon le modèle de l'imprimante  
<sup>5</sup> Garantie soumise à la stricte observation des conditions spécifiques d'utilisation, ainsi qu'à l'emploi des rubans Evolis High Trust<sup>®</sup>

### EUROPE - MIDDLE-EAST - AFRICA

Evolis - 14 avenue de la Fontaine - ZI Angers-Beaucouzé  
49070 Beaucouzé - France  
T +33 (0) 241 367 606 - F +33 (0) 241 367 612 - [info@evolis.com](mailto:info@evolis.com)

**AMERICAS** - Evolis Inc. - Fort Lauderdale - [evolisinc@evolis.com](mailto:evolisinc@evolis.com)

**ASIA-PACIFIC** - Evolis Asia Pte Ltd - Singapore - [evolisasia@evolis.com](mailto:evolisasia@evolis.com)

**CHINA** - Evolis China - Shanghai - [evolischina@evolis.com](mailto:evolischina@evolis.com)

**INDIA** - Evolis India - Mumbai - [evolisindia@evolis.com](mailto:evolisindia@evolis.com)